



## Export av SIE-filer

Lathund, 3L Pro

Datum: 2023-08-24

## Innehållsförteckning

Export av SIE-filer .....	1
Lathund, 3L Pro .....	1
Export av SIE-filer.....	3
Skapa fil.....	10
Rapportkontoplansavvikelse vid utskrift av SIE-fil.....	10

## Export av SIE-filer

SIE är en standard för att enkelt kunna flytta redovisningsdata mellan olika program, oavsett från vilka leverantörer programmen kommer.

SIE kan användas för att utbyta data mellan olika program i din egen dator, men också för att skicka data mellan företag, t ex från en företagare till revisorn.

Tack vare SIE kan olika typer av program både hämta och lämna redovisningsdata till varandra på ett standardiserat sätt. Data kan exporteras till olika typer av program för efterbearbetning, t ex skatte-, analys-, boksluts- och revisionsprogram.

Data kan också importeras till redovisningsprogrammet från olika typer av förssystem, t ex ett löne- eller faktureringsprogram. Självklart möjliggör SIE även att data flyttas från ett redovisningsprogram till ett annat.

Sie-exporten är klientanpassad och filnamnen skapas automatiskt. Filerna hamnar i katalogen SIE i programkatalogen om detta inte ändras.

*Filnamnet skapas automatiskt eftersom Sie-exporten är klientanpassad. Det namn som föreslås blir en del av filnamnet. Filändelsen blir olika beroende på vilken typ av sie-fil du skapar. En SIE4-fil får t ex ändelsen se4. Alla mottagande program (t ex bokslutsprogram) hanterar inte detta. Döp då om filen i utforskaren till .se eller .sie (eller hör med leverantören av de mottagande programmet om de kan utveckla programmet så att de kan ta emot andra filändelser.)*

3L Pro klarar av att importera en SIE-fil innehållandes transaktioner även på nästa bokföringsår.

Obs! För att kunna läsa in verifikat på nästa år, måste filen som läses in sakna variabeln #RAR (vilket är normalfallet för fil från förssystem eftersom försystemet oftast inte vet något om redovisningssystemets bokföringsår).

När #RAR saknas, spelar det ingen roll vilka år som är markerade för import i inställningarna för integrationen. Om filens samtliga verifikats datum faller inom giltigt datumintervall, så importeras filen i sin helhet. Annars avvisas den. Nu visas också i beställningsbilden i 3L Pro vilka år som kommer att importeras.



## Fyra filtyper för olika ändamål

Typ 1 – Årssaldon. Innehåller årets ingående och utgående saldon för samtliga konton i kontoplanen.

[901] Skapa SIE - fil

**Klienthantering**  
Inkludera klienter

**Urval** Exportstyp (typ 3 & 4)

Typ 1 - Export av bokslutssaldon  
 Typ 2 - Export av periodsaldon  
 Typ 3 - Export av objektsaldon  
 Typ 4 - Export av transaktioner

Aktuellt företag  
Bokföringsår 201401

Klienturval  
Aktuellt år   
 T.o.m. 2014-11-17  T.o.m. sista lösta period  
 Erbort lösta verifikat (för bokf. om ver. säteläring)

Rapportkontoplan

Även fiktiva verifikationer   
Även interna verifikationer

Katalog C:\DEF\UB\RED.SIE

Filformat  
 DOS (SIE-standard)  
 ANSI (Windows)

Typ 2 – Periodsaldon. Innehåller all information från typ 1 samt månadsvisa saldoförändringar för samtliga konton. Här finns också möjlighet att ta med budget.

[901] Skapa SIE - fil

**Klienthantering**  
Inkludera klienter

**Urval** Exportregler (typ 3 & 4)

Typ 1 - Export av bokslutssaldon  
 Typ 2 - Export av periodsaldon  
 Typ 3 - Export av objektsaldon  
 Typ 4 - Export av transaktioner

Aktuellt företag  
Bokföringsår 201401  
Period t o m 2014-01-31

Klienturval  
Aktuellt år   
 T.o.m. 2014-11-17  T.o.m. sista lästa period  
 Enbart lästa verifikat (för bokf. om ver.serielösning)

Rapportkontoplan 157 Typ av kontoplan BAS95

Även fiktiva verifikationer   
Även interna verifikationer   
Medtag budget

Katalog C:\DEFLIB\RED SIE

Filformat  
 DOS (SIE-standard)  
 ANSI (Windows)

Typ 3 – Objektsaldon. Identisk med typ 2, men saldön förekommer även på konteringskods nivå, t ex kostnadsställen och projekt. För SIE-typ 3 & 4 kommer du även åt fliken exportregler 3 & 4. Här bestämmer du om och vilka konteringskoder som ska följa med i filen. Även för SIE 3 finns möjlighet att ta med budget.

[901] Skapa SIE - fil

**Klienthantering**  
Inkludera klienter

**Urval Exportregler (typ 3 & 4)**

Typ 1 - Export av bokslutssaldon  
 Typ 2 - Export av periodsaldon  
 Typ 3 - Export av objektsaldon  
 Typ 4 - Export av transaktioner

Aktuellt företag  
 Bokföringsår 201401  
 Period t o m 2014-01-31

Klienturval  
 Aktuellt år   
 T o m. 2014-11-17  
 T o m. sista lista period  
 Erbät lista verifikat (för bokf. om versetelösning)

Rapportkontoplen 197  
 Typ av kontoplen BAS95

Även fiktiva verifikationer  
 Även interna verifikationer  
 Medtag budget  
 Budgetnr  -

Katalog C:\DEFLIB\RED.SIE

**Filformat**  
 DOS (SIE-standard)  
 ANSI (Windows)

[901] Skapa SIE - fil

**Klienthantering**  
Inkludera klienter

**Urval Exportregler (typ 3 & 4)**

3L-namn	Eget namn	Dimension i filen
Kostnadsställe	Kostnadsställe	1 - Kostnadsställe / resultat enhet
Projekt	Projekt	Exporteras inte
Objekt	Objekt	1 - Kostnadsställe / resultat enhet
Förv område	Ärvänds inte	2 - Kostnadsbärare
Verksamhet	Verksamhet	6 - Projekt
Aktivitet	Ärvänds inte	20 - Objekt
Motpart	Ärvänds inte	21 - Förvaltningsområde
Egen red kod 1	Ärvänds inte	22 - Verksamhet
Egen red kod 2	Ärvänds inte	23 - Aktivitet
Egen red kod 3	Ärvänds inte	Exporteras inte
		Exporteras inte
		Exporteras inte

Typ 4 – Transaktioner. Detta filformat kan användas för export av årets grundboksnoteringar till ett program för transaktionsanalys. Filformatet används även när ett förssystem, t ex ett löneprogram eller ett faktureringsprogram ska generera bokföringsorder för inläsning i bokföringssystemet. Filformatets dubbla funktion gör det även mycket användbart vid byte av redovisningsprogram.

**Övriga funktioner**

- Ändra sökväg och filnamn
- Spara till SETUP

**[901] Skapa SIE - fil**

**Klienthantering**  
Inkludera klienter

**Urval** Exportregler (typ 3 & 4)

Typ 1 - Export av bokslutssaldon  
 Typ 2 - Export av periodsaldon  
 Typ 3 - Export av objektsaldon  
 Typ 4 - Export av transaktioner

Aktuellt företag  
 Bokföringsår: 201401  
 Period t o m: 2014-01-31

Klienturval  
 Aktuellt år:   
 T.o.m. 2014-11-17  
 T.o.m. sista lästa period  
 Enbart lästa verifierat (för bokf. om verserielläsning)

Rapportkontoplan: 197  
 Typ av kontoplan: BAS95

Ta även med SRU-koder  
 Även fiktiva verifierationer  
 Även interna verifierationer

Även tidigare exporterade  
 Utför exportflaggning (rekommenderas)  
 Ingående transaktioner markeras att de har exporterats.  
 Skriv saldobalans utifrån exporterade transaktioner

Katalog: C:\DEFUB\RED.SIE

**Dubbelklicka för att ändra sökväg till filen eller lägg in sökvägen i inställningarna.(tänk på att spara till setup, om du ändrar i urvalsbilden).**

**[901] Skapa SIE - fil**

**Klienthantering**  
Inkludera klienter

**Urval** Exportregler (typ 3 & 4)

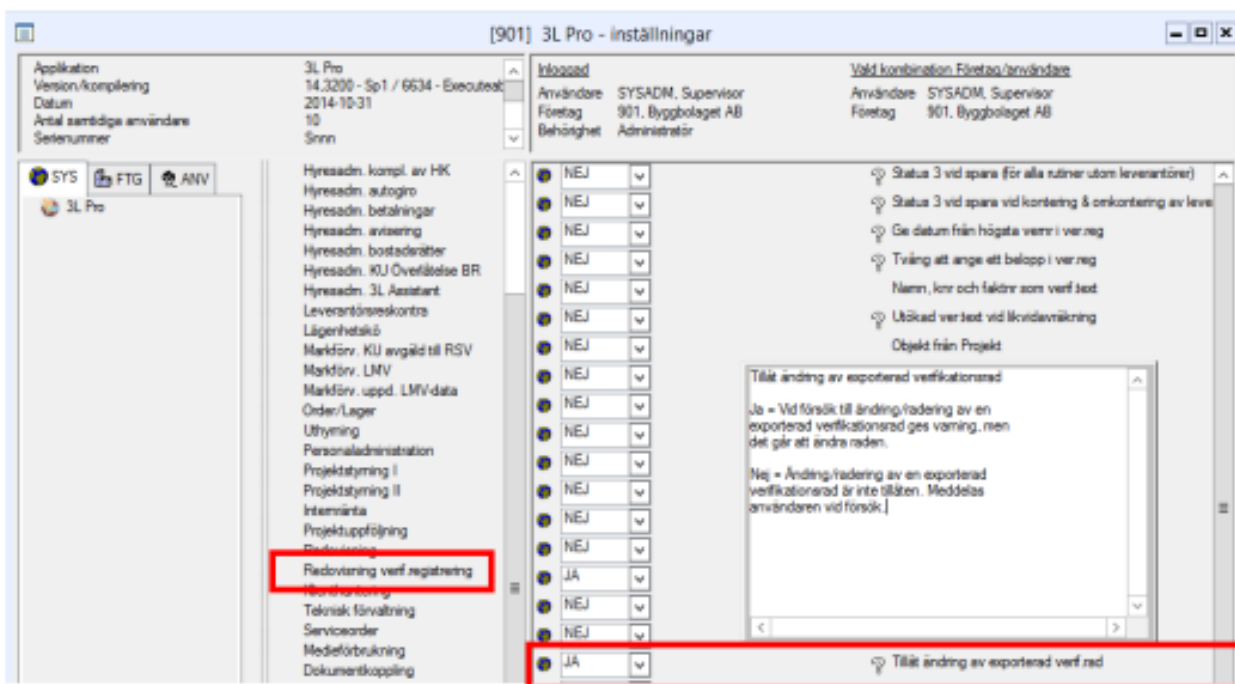
Konteringakod i 3L		Dimension i filen
3L-namn	Eget namn	
Kostnadsställe	Kostnadsställe	1 - Kostnadsställe / resultatenh.
Projekt	Projekt	Exporteras inte
Objekt	Objekt	1 - Kostnadsställe / resultatenh.
Förv område	Används inte	2 - Kostnadsbärare
Verksamhet	Verksamhet	6 - Projekt
Aktivitet	Används inte	20 - Objekt
Motpart	Används inte	21 - Förvaltningsområde
Egen red kod 1	Används inte	22 - Verksamhet
Egen red kod 2	Används inte	23 - Aktivitet
Egen red kod 3	Används inte	Exporteras inte
		Exporteras inte

Ingående och utgående balanser inkluderas (standard i typ 4)

Välj bokföringsår, rapportkontoplan som används för redovisningen samt tom den period som ska exporteras. Ange vilken typ av kontoplan som används. Denna information följer med i filen, som i övrigt ser identiska ut oavsett kontoplansval i dropplistan.

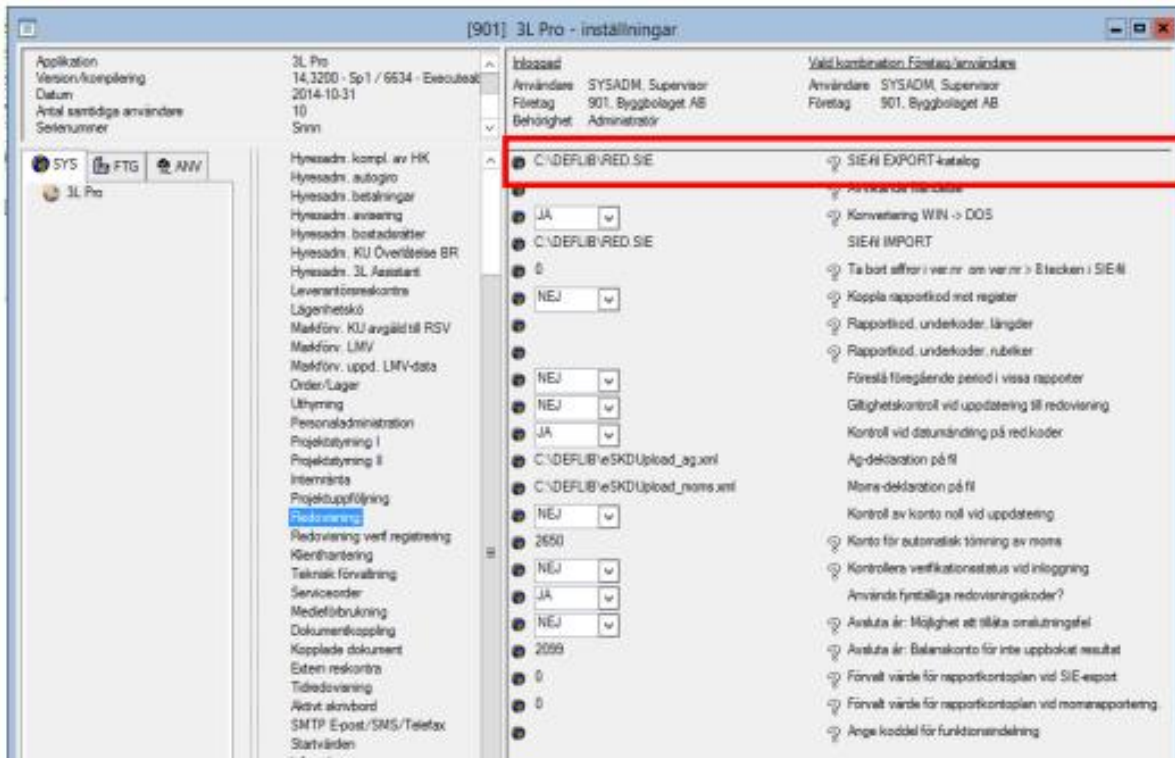
Det finns möjlighet att göra urval på rutin och verifikationsnummer och om fiktiva eller interna verifikat ska ingå i filen. Om tidigare exporterade rader ska ingå på nytt markeras detta.

Märkning av transaktioner som ska exporteras kan göras genom att boka i "utför exportflaggning". I inställningarna (Redovisning - verifikationsregistrering) kan du sedan bestämma om det ska vara tillåtet ändra en sådan verifikationsrad eller inte. Men en varning ges alltid.



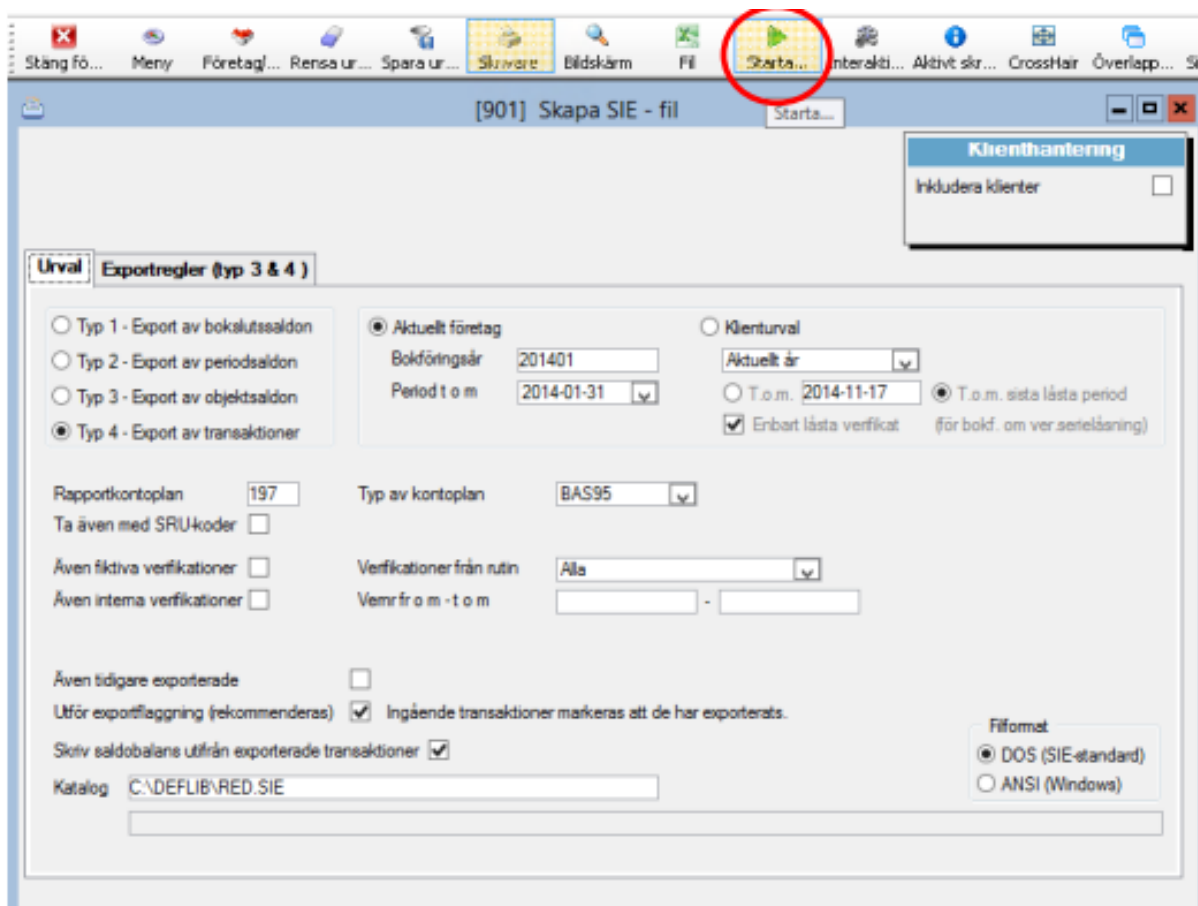


Under Inställningar - Redovisning kan du också tala om sökvägen till din SIE exportfil.

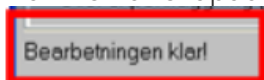


## Skapa fil

För att skapa en fil klickar du på starta symbolen eller trycker på funktionstangenten F10. Filen kommer att lägga sig på den angivna sökvägen och är sedan redo att skickas iväg.



När filen är skapad kommer det att stå "bearbetning klar" längst ner i bilden.



Val finns vid exporten om att även ta med SRU-koden. Programmet tar då med koden som finns på den aktuella rapportkontoplanen.

## Rapportkontoplansavvikelse vid utskrift av SIE-fil

Inställning finns nu för att kunna styra vilken rapportkontoplan som default mässigt skall föreslås vid skapande av SIE-filer

Inställningen (system- och företagsnivå) finns under redovisning där avvikande rapportkontoplansval anges. Anges ingen rapportkontoplan, så fungerar programmet som tidigare (dvs. den föreslår från styrparametrar redovisning).

